

FURUNO®

РАДИОЛОКАЦИОННАЯ СТАНЦИЯ С 6-ДЮЙМОВЫМ ЖКД

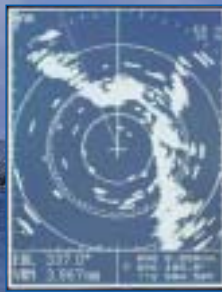
и высокопроизводительным приемопередатчиком мощностью 2,2 кВт в 15-дюймовом обтекателе

МОДЕЛЬ 1623

- Высококонтрастный 6-дюймовый серебристый яркий ЖКД
- 13 шкал дальности от 0,125 до 16 морских миль
- Возможность отображения местоположения путевой точки специальной меткой при подключении дополнительного навигационного приемника GPS/DGPS/WAAS
- Низкое потребление энергии – всего 8 Вт – в Вахтовом режиме
- Режим негативного изображения для эффективного использования в темное время суток
- Улучшенное качество определение цели в малых диапазонах дальности благодаря использованию более коротких импульсов и двойной частоты пропускания по промежуточной частоте
- Окно масштабирования для детального изучения выбранной зоны
- Предупредительный сигнал Охранной зоны (Патент США № 5032842)



Режим
увеличения



Режим негативного
изображения



Навигационные
данные



Навигационные
данные



С электронными технологиями FURUNO будущее начинается уже сегодня.

FURUNO ELECTRIC CO., LTD.

9-52 Ashihara-cho, Nishinomiya City, Япония Тел.: +81 (0)798 65-2111
Факс: +81 (0)798 65-4200, 66-4622 URL: www.furuno.co.jp

Каталог № R-182c

ТОРГОВАЯ МАРКА
ЗАРЕГИСТРИРОВАНА
MARCA REGISTRADA

MODEL 1623 представляет собой радиолокационную станцию с высококонтрастным ЖКД, разработанную для маломерных прогулочных и рыболовных судов. Радиолокационные эхо-сигналы отображаются 4 оттенками серого цвета на 6-дюймовом серебряном ярком ЖКД.

РЛС обеспечивает детальное отображение береговой линии и целей на малых шкалах благодаря более коротким импульсам и двойной полосе пропускания по промежуточной частоте. Дисплей в водонепроницаемом корпусе идеально подходит для установки на открытом мостике.

Набор стандартных функций включает в себя: ЭВН (электронный визирь направления), ПКД (переменное кольцо дальности), вывод сигнала TLL (широта/долгота цели), индикация ширины/длиноты курсора, следы эхо-сигналов, предупредительный сигнал охранной зоны, подавление помех от осадков, автоматическую регулировку подстройки и чувствительности.

Эти функции гарантируют оптимальные рабочие характеристики

ки при обнаружении и ранжировании представляющих интерес целей.

Пользователь может выбрать один из следующих режимов отображения: Обычный, Со смещенным центром, режим Увеличения и Вахтовый режим. В Вахтовом режиме антенна останавливается и передача импульсов прекращается, а на экране отображаются только навигационные данные. Через определенные промежутки времени (5, 10 или 20 минут) РЛС активируется и работает в течение минуты. Если какая-либо цель входит в пределы Охранной зоны, раздается звуковой предупредительный сигнал и РЛС возвращается в нормальный режим работы.

Также можно настроить предупредительный сигнал на срабатывание при выходе цели из Охранной зоны.

При подключении РЛС к дополнительному навигационному приемнику GPS на экране отображаются путевые точки.

Путевая точка обозначается выбранной пользователем меткой для облегчения ее идентификации на экране РЛС.

ТЕХНИЧЕСКИЕ ХАРАКТЕРИСТИКИ MODEL 1623

АНТЕННА

Тип

Микрополосковый излучатель
встроенный в обтекатель 380 мм
По горизонтали 6,2°, по вертикали 25°
41 об/мин (0,125 ... 0,75 морских миль)
31 об/мин (1 ... 2 морские мили)
24 об/мин (3 ... 16 морские мили)

Ширина луча

Частота вращения

РЧ ПРИЕМОПЕРЕДАТЧИК

Частота

9410±30 МГц (X-диапазон)

Длина импульсов и частота повторения

0,08 мкс/3000 Гц
(0,125 ... 0,75 морские мили)
0,3 мкс/1200 Гц (1 ... 2 морские мили)
0,8 мкс/600 Гц (3 ... 16 морских миль)

Максимальная выходная мощность

2,2 кВт номинал.

Усилитель промежуточной частоты

Частота:

60 МГц

Ширина полосы частот: 15 МГц (0,125 ... 0,75 морские мили)

5 МГц (1 ... 16 морские мили)

ДИСПЛЕЙ

Блок дисплея

6-дюймовый монохромный ЖКД,
4 оттенка серого цвета, 40 x 320
пикселей, 90мм x 120 мм

Погрешность при определении местоположения

Диапазон дальности: 1,0 % используемого диапазона или 8 м,
в зависимости от того, какое из
значений больше

Пеленга:

Точность ЭВН ±1°

Диапазоны и интервал колец дальности

Диапазон дальности: 0,125, 0,25, 0,5, 0,75, 1, 1,5, 2, 3, 4, 6, 8, 12,
16 морские мили

Кольца: 0,0625 0,125 0,125 0,25 0,25 0,5 0,5 1 1
2 2 3 4 морские мили

Эхо-следы

Интервал построения: 30 с, 1, 3, 6 мин или
непрерывный

Интерфейс (NMEA 0183)

BWC, BWR, DBK, DBS, DBT, DPT, GGA, GLC, GLL, GTD, HDG, HDM,
HDT, MTW, MWV, RMA, RMB, RMC, VBW, VHW, VTG, XTE, ZDA

УСЛОВИЯ ЭКСПЛУАТАЦИИ

Температура (метод испытаний IEC 60945)

Антенный блок: -25° C ... +70° C

Блок дисплея: -15° C ... +55° C

Влагозащита (метод испытаний IEC 60529)

Антенный блок: IEC IPX6, CFR46 (USCG)

Блок дисплея: IEC IPX5, CFR46 (USCG)

ИСТОЧНИК ПИТАНИЯ

12 ... 24 В пост. тока, 42 Вт (макс), 8 Вт (в Вахтенном режиме)

115/230 В перемен. тока с выпрямителем PR-62 (доп. заказа)

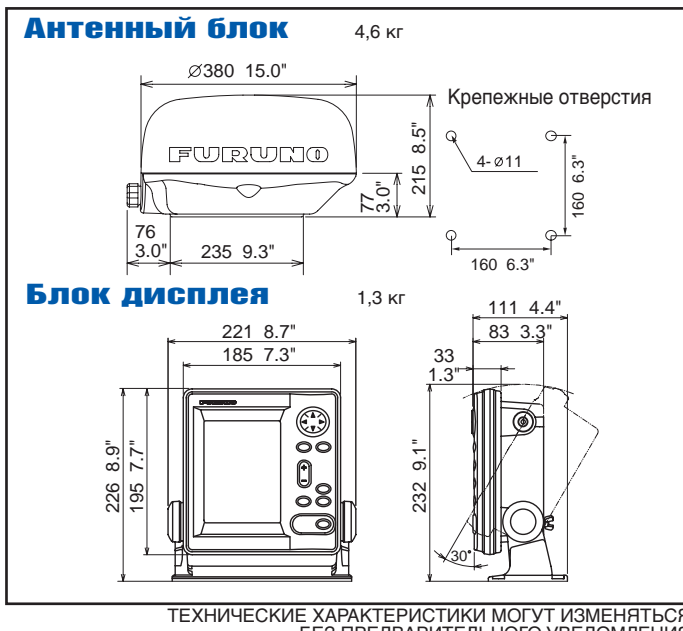
ПЕРЕЧЕНЬ ОБОРУДОВАНИЯ

Стандартная поставка

- | | |
|--|------------|
| 1. Блок дисплея | 1 шт. |
| 2. Антенный блок | 1 шт. |
| 3. Антенный кабель 10/15/20 м (указывается при заказе) | 1 шт. |
| 4. Кабель питания 3,5 м | 1 шт. |
| 5. Запасные части и материалы для установки | 1 комплект |

Дополнительный заказ

1. Выпрямитель PR-62 для 115/230 В перем тока сети
2. Кабель NMEA, 5 м (MJ-A7SPF0007-050)
3. Кабель NMEA, 0,5 м разветвительный (MJ-A7SPF0007-050)
4. Кабель NMEA, 2 м 7P ... 7P (MJ-A15A7F0005-020)
5. Кронштейн под антенну OP03-93
6. Внешний зуммер ХНЗ-BZ-L970
7. Антенный кабель, 30 м (для сети 24 В пост. тока)



ТЕХНИЧЕСКИЕ ХАРАКТЕРИСТИКИ МОГУТ ИЗМЕНЯТЬСЯ БЕЗ ПРЕДВАРИТЕЛЬНОГО УВЕДОМЛЕНИЯ

FURUNO U.S.A., INC.

Camas, Washington, США
Тел: +1 360-834-9300
Факс: +1 360-834-9400

FURUNO (UK) LIMITED

Havant, Hampshire, Великобритания
Тел: +44 2392-230303
Факс: +44 2392-230101

FURUNO FRANCE S.A.

Bordeaux-Mérignac, Франция
Тел: +33 5 56 13 48 00
Факс: +33 5 56 13 48 01

FURUNO ESPANA S.A.

Madrid, Испания
Тел: +34 91-725-90-88
Факс: +34 1-725-98-97

FURUNO DANMARK AS

Hvidovre, Дания
Тел: +45 36 77 45 00
Факс: +45 36 77 45 01

FURUNO NORGE A/S

Alesund, Норвегия
Тел: +47 70 102950
Факс: +47 70 127021

FURUNO SVERIGE AB

Vastra Frölunda, Швеция
Тел: +46 31-7098940
Факс: +46 31-497093

FURUNO FINLAND OY

Espoo, Финляндия
Тел: +358 9 4355 670
Факс: +358 9 4355 6710

FURUNO POLSKA Sp. z o.o.

Gdynia, Польша
Тел: +48 58 669 02 20
Факс: +48 58 669 02 21

05023T Отпечатано в Японии